



【体験コーナー】

★舞や楽器の体験もできます！

※大人の方もご参加いただけます。



管絃「越天楽」を聞いてみよう！

雅楽の楽器ってどんな音？

「越天楽今様」を歌ってみよう！

舞楽「胡飲酒破」を見よう！

大人も大歓迎！

子どものための雅楽コンサート2026

Everyone is welcome!  
Reigakusha "Gagaku Concert for Children 2026 : What is Gagaku?"

お話と雅楽「踊れ！つくも神」  
童子丸てんでこ舞いの巻

(伊左治直作曲・脚本)

2026年7月27日(月)  
13:30(13:00開場)~15:00終演予定  
(場所) 北とぴあ つつじホール

(チケット料金) ●小中学生1,000円 ●未就学児童500円  
●大人2,000円(前売)、2,500円(当日)

全  
自  
由  
席

チケット発売開始:5月14日(木)

◆伶楽舎 (枚数、氏名、電話(FAX)番号を明記ください。後程確認のご連絡を致します)

Eメール ticket@reigakusha.com (7/25、17時まで受付)

FAX 03-5269-2011(伶楽舎) (FAXのみの取り扱い 7/26、17時まで受付)

◆e+(イープラス) <http://eee.eplus.co.jp>

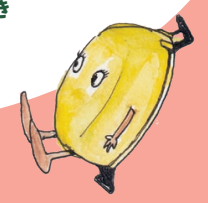
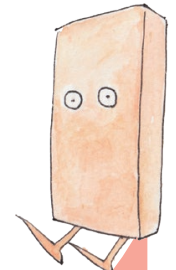
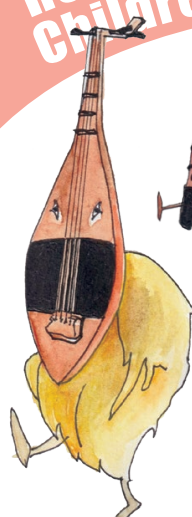
(お問い合わせ)

一般社団法人伶楽舎 info@reigakusha.com

東京コンサーツ Tel.03-3200-9755(平日10:00~18:00 土日定休)

企画/主催:伶楽舎

# 雅楽ってなあに？



が がく にほん ねん まえ つた おんがく まい が がく がっき しょうかい  
 雅楽は日本に1300年ほど前から伝わる音楽と舞です。このコンサートでは、雅楽の楽器をご紹介しますながら、  
 が がく がっそう き まい み いっしょ うた かた が がく おど がみ どう じまる  
 雅楽の合奏を聞いたり、舞を見たり、一緒に歌ったりします。語りと雅楽による「踊れ!つくも神〜童子丸てんでこ  
 ま まき たの きょく えんそう がみ ようかい がっき おおさわ  
 舞いの巻〜」という楽しい曲も演奏します。つくも神(妖怪)になった楽器たちが大騒ぎ!  
 しょうそく へいあん じだい ひび つつ たの  
 きらびやかな装束、平安時代からの響きに包まれて、ひとときのタイムトリップをお楽しみください。



# 子どものための雅楽コンサート2026

# 雅楽ってなあに？

ひちりき  
篳篥



しょう  
笙



ジャアー



りゅうてき  
龍笛



びわ  
琵琶



しょうこ  
鉦鼓



チチン



ブダバン

ドン

たいこ  
太鼓



そう  
箏



ザンポッポン



テン  
テン  
テン

かっこ  
鞆鼓



## 伶楽舎(れいがくしゃ)

1985年に芝祐靖が創設した雅楽演奏団体。雅楽の古典曲だけでなく、廃絶曲や正倉院復元楽器を用いた曲、現代作品を演奏するなど、幅広い活動を展開。国内各地の他、アメリカやヨーロッパ諸都市で公演。2016年佐治敬三賞、2020年ENEOS音楽賞邦楽部門、2025年伝統文化ポラ賞優秀賞を受賞。近年は「文化芸術による子供育成総合事業」他、全国で子どものための公演やワークショップを行っている。

## 主催・お問合せ / 一般社団法人 伶楽舎

〒160-0012 新宿区南元町19-2千日谷会堂内  
 TEL&FAX:03-5269-2011 (fax又は留守電にメッセージをお残しください)  
<https://reigakusha.com/home/>  
<https://www.facebook.com/reigakusha>  
<https://www.instagram.com/reigakusha/>  
<https://x.com/reigakusha>



伶楽舎



Facebook



X



Instagram

北とぴあ  
 〒114-8503  
 東京都北区王子1丁目11-1



東京メトロ南北線 王子5番出口 直結  
 京浜東北線 王子北口 徒歩2分  
 都電荒川線 王子駅前 徒歩5分